

ПЛАН ЭВАКУАЦИИ

МКОУ "Верхнечеткерская ООШ" (1 этаж) д. В. Четкер, ул. Логовая, 6

УТВЕРЖДАЮ
Директор
МКОУ "Верхнечеткерская ООШ"
Тронина Н.Ю.
" " " 2015г.



ДЕЙСТВИЯ ПРИ ПОЖАРЕ СОХРАНЯЙТЕ СПОКОЙСТВИЕ!

- 1 **СООБЩИТЬ ПО ТЕЛЕФОНУ:**
01, 112
 - ☒ АДРЕС ОБЪЕКТА: д. Верхней Четкер, ул. Логовая, 6
 - ☒ МЕСТО ВОЗНИКНОВЕНИЯ ПОЖАРА
 - ☒ СВОЮ ФИАМИЛИЮ
 - ☒ ПРИВЕСТИ В ДЕЙСТВИЕ СИСТЕМУ АВТОМАТИЧЕСКОЙ ПОЖАРНОЙ ЗАЩИТЫ
- 2 **ЭВАКУИРОВАТЬ ЛЮДЕЙ**
 - ☑ -ОРИЕНТИРОВАТЬСЯ ПО ЗНАКАМ НАПРАВЛЕНИЯ ДВИЖЕНИЯ
 - ☑ -ВЗЯТЬ С СОБОЙ ПОСТРАДАВШИХ
 - ☑ -ОКАЗАТЬ ПОМОЩЬ ПОСТРАДАВШИМ
- 3 **ПРИНЯТЬ МЕРЫ ПО ТУШЕНИЮ ПОЖАРА**
 - ☒ -ИСПОЛЬЗОВАТЬ СРЕДСТВА ПРОТИВОПОЖАРНОЙ ЗАЩИТЫ
 - ⚠ -ОБЕСОЧИТЬ ПОМЕЩЕНИЕ

УСЛОВНЫЕ ОБОЗНАЧЕНИЯ

- | | |
|--|--|
| ☒ кнопка включения пожарной автоматики | ← путь к основному эвакуационному выходу |
| ☒ огнетушитель | ⋯ путь к запасному эвакуационному выходу |
| ☒ телефон | ☑ эвакуационный выход |
| ☒ аптечка первой медицинской помощи | ☑ направление движения к эвакуационному выходу |
| ⚠ электрощит | ● "ВЫ НАХОДИТЕСЬ ЗДЕСЬ" |
| | ☑ ЗАПАСНОЙ ВЫХОД эвакуационный выход |

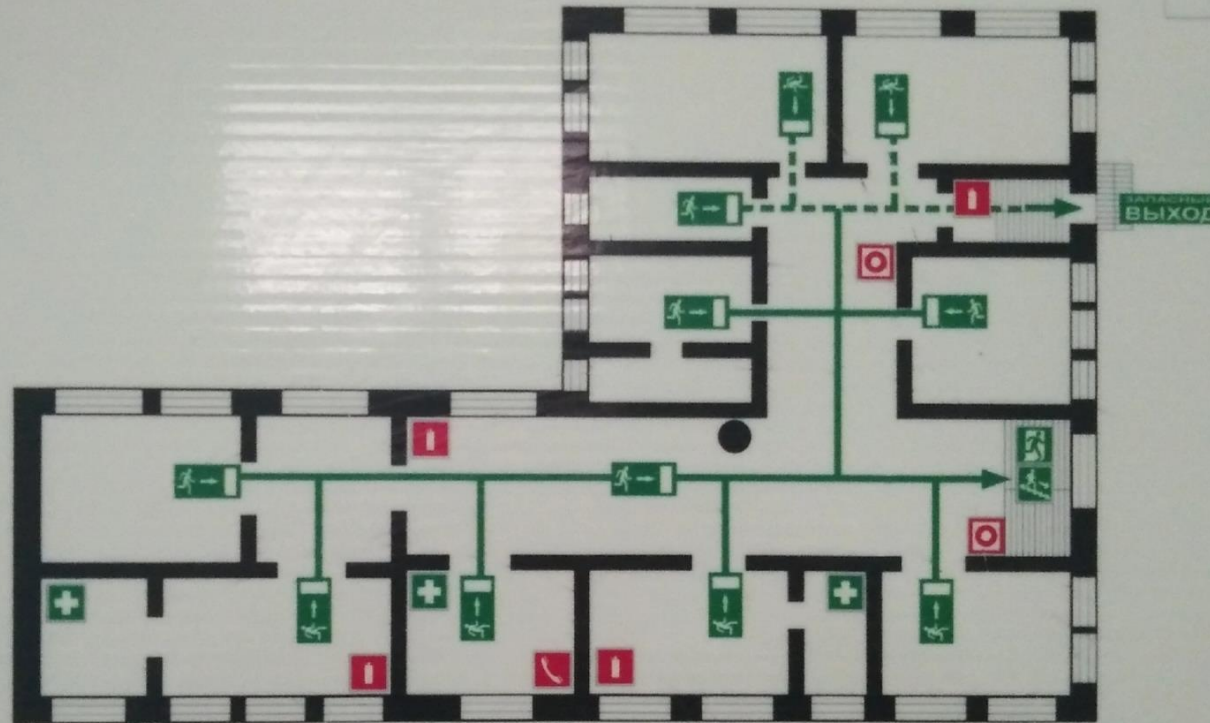
ДЕЙСТВИЯ ПРИ АВАРИИ СОХРАНЯЙТЕ СПОКОЙСТВИЕ!

- 1 **СООБЩИТЬ ПО ТЕЛЕФОНУ:**
01, 112
 - ☒ АДРЕС ОБЪЕКТА
 - ☒ ЧТО СЛУЧИЛОСЬ
 - ☒ ИМЕЮТСЯ ЛИ ПОСТРАДАВШИЕ
 - ☒ СВОЮ ФИАМИЛИЮ
- 2 **ЭВАКУИРОВАТЬ ЛЮДЕЙ**
 - ☑ -ОРИЕНТИРОВАТЬСЯ ПО ЗНАКАМ НАПРАВЛЕНИЯ ДВИЖЕНИЯ
 - ☑ -ВЗЯТЬ С СОБОЙ ПОСТРАДАВШИХ
 - ☑ -ОКАЗАТЬ ПОМОЩЬ ПОСТРАДАВШИМ
- 3 **ПРИНЯТЬ МЕРЫ ПО ЛОКАЛИЗАЦИИ АВАРИИ**
 - ☑ -ИСПОЛЬЗОВАТЬ СРЕДСТВА ЗАЩИТЫ
 - ☑ -ПРЕДОТВРАТИТЬ РАЗВИТИЕ АВАРИИ
 - ☑ -ОБОЗНАЧИТЬ МЕСТО АВАРИИ

ПЛАН ЭВАКУАЦИИ

МКОУ "Верхнечеткерская ООШ" (2 этаж) д. В. Четкер, ул. Логовая, 6

УТВЕРЖДАЮ
Директор
МКОУ "Верхнечеткерская ООШ"
Тренина Н.Ю.
" " " 2015г.



ДЕЙСТВИЯ ПРИ ПОЖАРЕ СОХРАНЯЙТЕ СПОКОЙСТВИЕ!

- 1 **СООБЩИТЬ ПО ТЕЛЕФОНУ:**
01, 112
с номером телефона
 - 2 **ЭВАКУИРОВАТЬ ЛЮДЕЙ**
 - 3 **ПРИНЯТЬ МЕРЫ ПО ТУШЕНИЮ ПОЖАРА**
- АДРЕС ОБЪЕКТА: д. Верхний Четкер, ул. Логовая, 6
 - МЕСТО ВОЗНИКНОВЕНИЯ ПОЖАРА
 - СВОЮ ФАМИЛИЮ
 - ПРИВЕСТИ В ДЕЙСТВИЕ СИСТЕМУ АВТОМАТИЧЕСКОЙ ПОЖАРНОЙ ЗАЩИТЫ
 - ОРИЕНТИРОВАТЬСЯ ПО ЗНАКАМ НАПРАВЛЕНИЯ ДВИЖЕНИЯ
 - ВЗЯТЬ С СОБОЙ ПОСТРАДАВШИХ
 - ОКАЗАТЬ ПОМОЩЬ ПОСТРАДАВШИМ
 - ИСПОЛЬЗОВАТЬ СРЕДСТВА ПРОТИВОПОЖАРНОЙ ЗАЩИТЫ
 - ОБЕСТОЧИТЬ ПОМЕЩЕНИЕ

УСЛОВНЫЕ ОБОЗНАЧЕНИЯ

- кнопка включения пожарной автоматики
- огнетушитель
- телефон
- аптечка первой медицинской помощи
- электроцит
- путь к основному эвакуационному выходу
- путь к запасному эвакуационному выходу
- эвакуационный выход
- направление движения к эвакуационному выходу
- "ВЫ НАХОДИТЕСЬ ЗДЕСЬ"
- эвакуационный выход
- направление к эвакуационному выходу по лестнице

ДЕЙСТВИЯ ПРИ АВАРИИ СОХРАНЯЙТЕ СПОКОЙСТВИЕ!

- 1 **СООБЩИТЬ ПО ТЕЛЕФОНУ:**
01, 112
с номером телефона
 - 2 **ЭВАКУИРОВАТЬ ЛЮДЕЙ**
 - 3 **ПРИНЯТЬ МЕРЫ ПО ЛОКАЛИЗАЦИИ АВАРИИ**
- АДРЕС ОБЪЕКТА
 - ЧТО СЛУЧИЛОСЬ
 - ИМЕЮТСЯ ЛИ ПОСТРАДАВШИЕ
 - СВОЮ ФАМИЛИЮ
 - ОРИЕНТИРОВАТЬСЯ ПО ЗНАКАМ НАПРАВЛЕНИЯ ДВИЖЕНИЯ
 - ВЗЯТЬ С СОБОЙ ПОСТРАДАВШИХ
 - ОКАЗАТЬ ПОМОЩЬ ПОСТРАДАВШИМ
 - ИСПОЛЬЗОВАТЬ СРЕДСТВА ЗАЩИТЫ
 - ПРЕДОТВРАТИТЬ РАЗВИТИЕ АВАРИИ
 - ОБОЗНАЧИТЬ МЕСТО АВАРИИ